



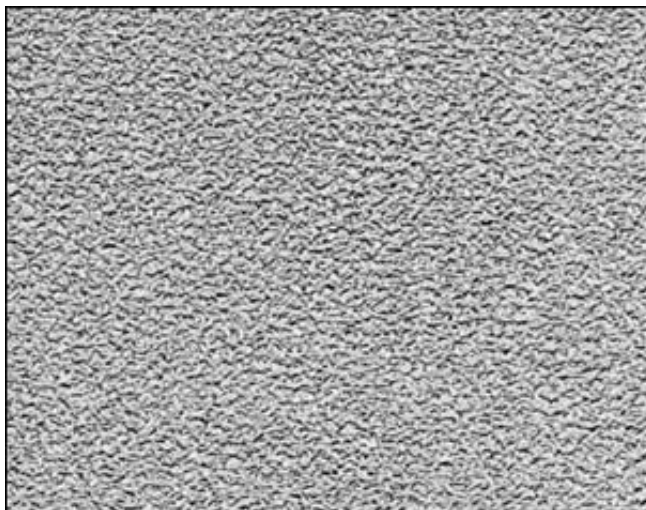
Vloer & Verharding

De bolle en hellende prefab vloeren van MBS Beton uit Soest zijn nu ook in zandstraalprofiel te krijgen. Vloeren met dit profiel zijn beter te reinigen en voor de varkens beter te belopen.

Bolle en hellende prefab vloeren worden bij vleesvarkens en biggen toegepast omdat ze snel en efficiënt bouwen bevorderen. Aannemers kunnen snel mestputten afdekken en zijn niet meer afhankelijk van het weer.

Betere grip

Sinds kort zijn de bolle en hellende vloeren van MBS Beton ook leverbaar met een zandstraalstructuur. Het voordeel is een betere grip voor de varkens en een vloer die eenvoudig te reinigen is. De MBS-vloeren zijn gemaakt van zelfverdichtend beton met een betonsterkteklasse C45/55 en een milieuklasse XA3. Het zandstraalprofiel ontstaat doordat er een profielmat in de mal gelegd wordt. De structuur heeft een hoogte van een paar millimeter.



Inclusief isolatie

MBS levert de elementen met een overspanning tot en met 3 m en een breedte van 5 m (bijvoorbeeld de breedte van twee hokken). De vloeren zijn voorzien van 20 mm isolatie (styrodur) en vloerverwarmingslangen. De varkenshouder kan zelf bepalen hoeveel slangen hij in de vloer wil hebben.

Lees ook: [Serrestal voor vleesvarkens](#)